

ЭФФЕКТИВНОСТЬ ГЕМАТОЛОГИЧЕСКИХ ИССЛЕДОВАНИЙ И CELL-DYN SAPPHIRE

CELL-DYN Sapphire – это многопараметровый автоматический гематологический анализатор, созданный для подсчета и характеристики клеток крови в in vitro диагностике. Предназначение прибора позволяет легко интегрировать его в клиническую лабораторию больницы или клиники, референсную или исследовательскую лабораторию.

В Руководстве пользователя указаны предупреждения, меры предосторожности и ограничения при использовании этого прибора.

Возможность использовать свои ресурсы более эффективно является ключевой особенностью управления возрастающим потоком исследований лабораторий. CELL-DYN Sapphire - это один из компонентов программы гематологии высокой эффективности от компании Abbott. При объединении с сортером Aim Pathfinder 350S, анализатор CELL-DYN Sapphire помогает эффективно выполнять тесты без использования траковых систем.



Аналитическая производительность

- Сокращает долю ручного труда
- Тестирование с помощью моноклональных антител повышает эффективность

ГЕМАТОЛОГИЯ
ВЫСОКОЙ
ЭФФЕКТИВНОСТИ



AIM Pathfinder 350S – Гибкая автоматизация

- Упрощает обработку образцов в пре- и пост-аналитических процессах. Уменьшает долю ручного труда.



Instrument Manager

- Правила принятия решения
- Автоверификация

ВЫСОКАЯ ЭФФЕКТИВНОСТЬ ГЕМАТОЛОГИЧЕСКИХ ИССЛЕДОВАНИЙ И CELL-DYN SAPPHIRE

ИНФОРМАЦИЯ

МАКСИМАЛЬНАЯ ПРОИЗВОДИТЕЛЬНОСТЬ (В РЕЖИМЕ АВТОЗАГРУЗЧИКА)	CBC: 105 образцов в час CBC + RETC: 69 образцов в час
ОБЪЕМ ОБРАЗЦА	120 мкл в открытом режиме, 120 мкл в закрытом
РЕАГЕНТЫ	Только 5 реагентов, включая определение ретикулоцитов
ТЕХНОЛОГИИ	
ЛЕЙКОЦИТЫ И ДИФФЕРЕНЦИРОВКА	4-мерная оптическая технология MAPSS плюс 3-цветная флуоресцентная проточная цитометрия. Множественный анализ скаттерграмм
NRBC – ядродержащие эритроциты	4-мерная оптическая технология MAPSS плюс красная флуоресценция. Не требуется дополнительных реагентов или рефлексного тестирования. Множественный анализ скаттерграмм
ТРОМБОЦИТЫ	Двух-угловой оптический анализ. Не требуется дополнительных реагентов или рефлексного тестирования.
РЕТИКУЛОЦИТЫ	Патентованная флуоресцентная проточная цитометрия PNC. Выборочный или постоянный доступ.
МОНОКЛОНЫ	Immuno T-Cell (CD3/4/8) реагент Immuno Plt (CD61) реагент
Диапазон отображения	
WBC	0.0–250.0 x 10 ⁹ /мкл (Нет влияния HGB)
RBC	0.0–7.50 x 10 ⁹ /мкл
HGB	1.0–25.0 г/дл (Бесцианидный)
MCV	37.0–179 фл
PLT оптическим методом	0.0–2000.0 x 10 ⁹ /мкл
RETC	0.0–1500.0 x 10 ⁹ /мкл
Обработка данных	Операционная система Linux, хранение 10,000 образцов с графиками, 25 QC-файлов, каждый содержит до 120 точек. Графики Леви-Дженингса. Программа «Скользящая средняя». Правила Вестгарда. Delta Check. Парное сравнение. Автокалибровка. Загрузка/выгрузка QC - данных. Правила автовалидации. Перенос скаттерграмм. Возможность использования нескольких принтеров.

В Руководстве пользователя указаны предупреждения, меры предосторожности и ограничения при использовании этого прибора.

В CELL-DYN Sapphire используется лазер класса 1.

ООО «Эбботт Лэбораториз»
Диагностическое отделение
141400, Россия, Московская область,
г. Химки, ул. Ленинградская, владение 39,
строение 5
Тел.: (495) 258 42 70, Факс.: (495) 258 42 71
<http://www.abbottdiagnostics.ru>

PathFinder 350S - торговая марка Aim Lab Pty, Ltd.
Instrument Manager производство Data Innovations, Inc.
CELL-DYN, CELL-DYN Sapphire, MAPSS, AbbottLink и Put science on your side.
торговые марки Abbott Laboratories в различных юрисдикциях.

© Abbott Laboratories HM_10_1475/A3/RU/v1. Напечатано в России 08/2013



ГЕМАТОЛОГИЯ ВЫСОКОЙ ЭФФЕКТИВНОСТИ
АНАЛИТИЧЕСКАЯ СИСТЕМА,
КОТОРАЯ ОТВЕЧАЕТ ВАШИМ ЗАДАЧАМ

CELL-DYN Sapphire

Система для гематологии

Назначение:
CELL-DYN Sapphire - это многопараметровый автоматический гематологический анализатор, созданный для использования in vitro в клинических лабораториях.

В Руководстве пользователя указаны предупреждения, меры предосторожности и ограничения при использовании этого прибора.



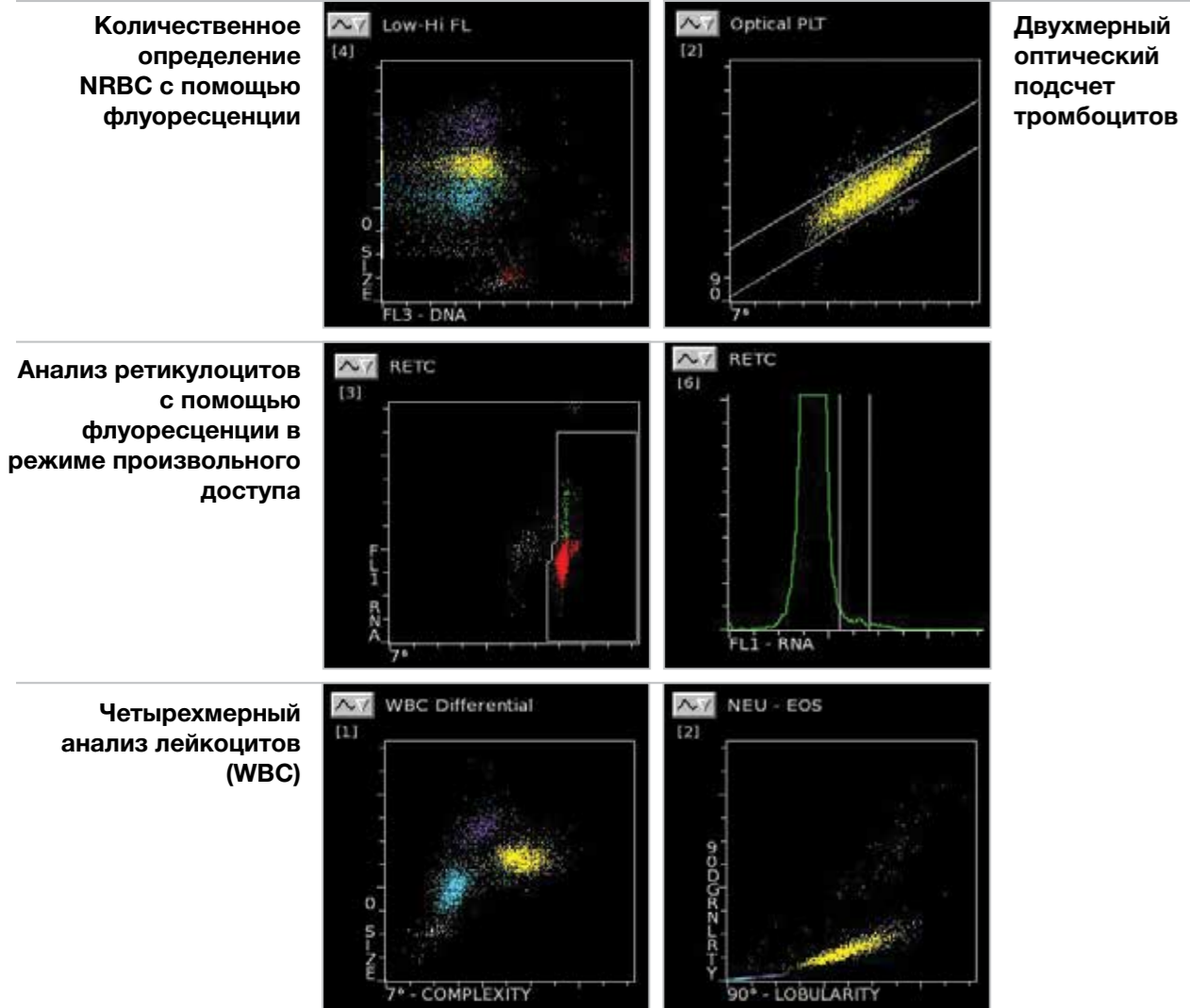
Put science on your side.

Abbott
Diagnostics

Abbott
A Promise for Life

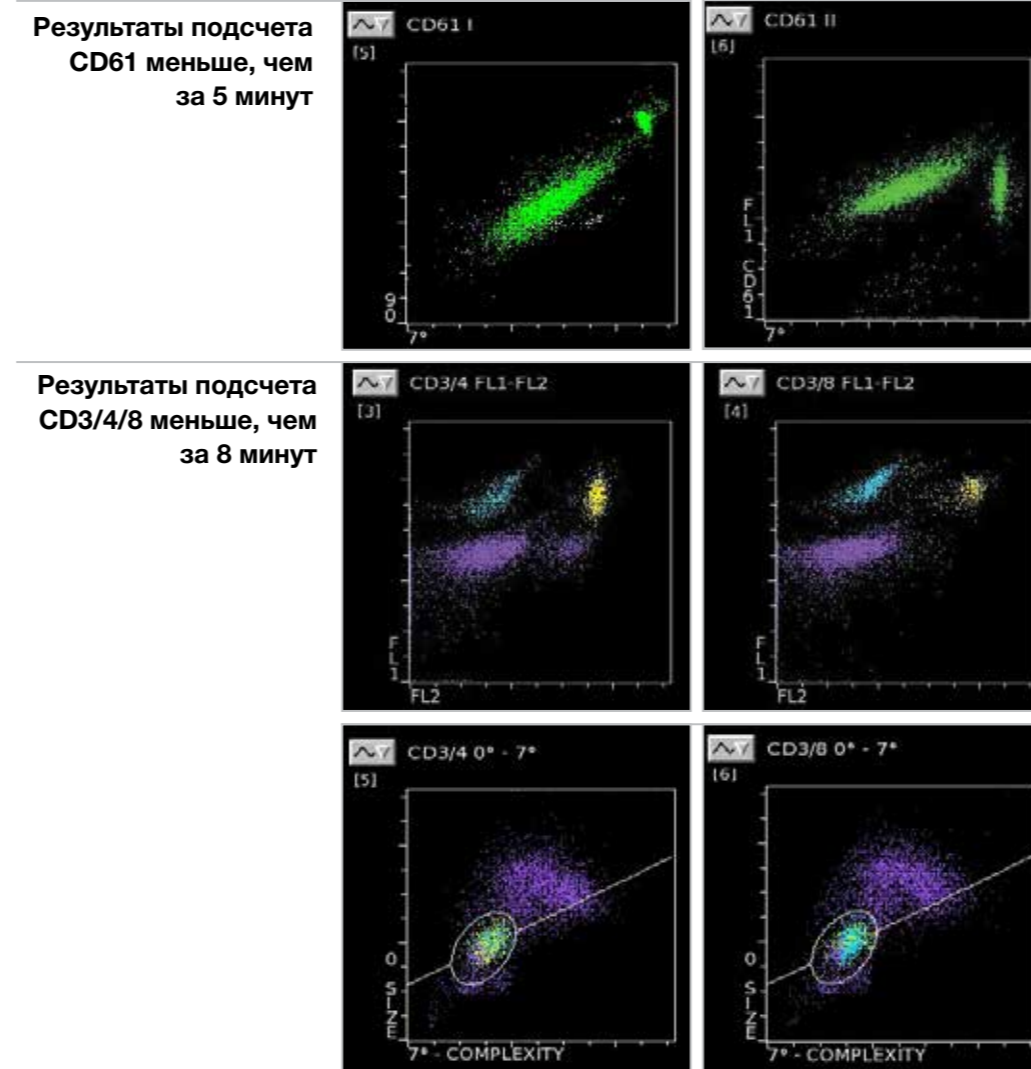
ЭФФЕКТИВНОСТЬ РЕЗУЛЬТАТОВ

Аналитическая эффективность и качество результатов после первого измерения образца



ЭФФЕКТИВНОСТЬ ИССЛЕДОВАНИЙ

Расширение возможностей вашей лаборатории за счет специальных исследований



ЭФФЕКТИВНОСТЬ ОПЕРАЦИОННАЯ

Доступность и простота в использовании основных функций

Интуитивно понятное программное обеспечение

- Программа «Скользящая средняя»
- 25 настраиваемых файлов Контроля Качества
- Возможность группирования результатов
- Множество скаттерграмм
- Основные функции меню доступны в любое время

Теперь с 20-дюймовым широкоформатным монитором

Уменьшенный процессор



Удобные в использовании реагенты

- Только 5 реагентов для полного анализа крови



Удобство пробоподготовки

- Общая проточная линия для реагентов
- Достаточно одной калибровки
- Автоматический и ручной режимы отбора образца
- Возможность применения разных типов пробирок

MAPSS с 3-цветной флуоресценцией

- ALL: Размер клетки
- IAS: Сложность внутреннего строения
- PSS: Дольчатость ядра
- DSS: Гранулярность

Флуоресцентные характеристики:

- Анализ ретикулоцитов
- Определение моноклонов
- Подсчет NRBC
- Открытый поток: анализ моноклонов по выбору лаборатории

- Одновременный подсчет лейкоцитов и дифференциация по 5 популяциям из одной порции образца
- Достоверный подсчет ядросодержащих эритроцитов (NRBC)
- Всегда выполняется двухмерный оптический подсчет тромбоцитов. Нет необходимости рефлексных или повторных тестов образца в различных режимах

В Руководстве пользователя указаны предупреждения, меры предосторожности и ограничения при использовании этого прибора.

Полностью автоматизированный анализ моноклональных антител

Иммунологический анализ тромбоцитов (CD61): полностью автоматизированный метод подсчета тромбоцитов, основанный на иммунных свойствах

- Тщательный, точный анализ тромбоцитов при их низких концентрациях
- Не влияет присутствие фрагментов эритроцитов или лейкоцитов
- Расширенная информация о параметрах эритроцитов приводится на Лабораторной странице

Иммунологический подсчет T-клеток (CD3/4/8): полностью автоматизированный метод, основанный на иммунных свойствах

- Анализ с использованием моноклональных антител обеспечивает правильность и точность в широком диапазоне концентраций T-клеток

Возможность проведения моноклональных исследований в режиме Открытого потока

Сетевые решения для эффективной и бесперебойной работы прибора



CELL-DYN eQC

Система удаленного мониторинга AbbottLink позволяет поддерживать прибор в рабочем состоянии, обеспечивая мониторинг системы, дистанционную передачу журнала системы и устранение неполадок в режиме реального времени.

При наличии доступа в Интернет, возможна сетевая экспертная оценка Контроля качества, которая сочетает в себе эффективность, гибкость и простоту использования.

